

介護実績24年



株式会社らいふ

会社案内



1. ごあいさつ
2. らいふの事業の特色
 - (1) らいふの社会使命事業
 - ①生きる力を引き出す介護®と生きる力の介護®
 - ②地域高齢者が高齢者を支える社会作り
 - ③ご家族様の介護疲れ軽減
 - (2) らいふの人材育成
 - ①皆様への約束 らいふ信条～私たちの基本行動～
 - ②自己申告昇格制度～トライアル制度～
 - ③社員メッセージ
 - (3) らいふの介護事業
 - ①介護付き有料老人ホーム
 - ②サービス付き高齢者向け住宅
 - ③訪問介護
 - ④居宅介護支援
 - ⑤ホームマネジメントサービス
3. 企業情報
 - (1) 会社概要
 - (2) 組織図
 - (3) 事業所一覧





【代表取締役より】

2014年12月、「らいふホールディングス」として新たなスタートを切りました。私達は、基幹6社と、社団、NPOを有するグループ体制へと変わりました。背景には世界での自由闊達な発展を目指す事業計画があります。1つは世界に誇る日本の食の安心・安全基準をまずはアジアへ輸出。同時に安心・安全の認証を受けた食材を届ける流通インフラを構築します。また、今後世界各国が経験する高齢化を日本は世界に先駆けて経験しています。「高齢者の生理」を熟知している私達が、高齢者マーケットに向けた次世代サービスと、サービス提供のノウハウを新たに開発します。社会使命事業の創造と育成の為、私達のチャレンジは続いています。

らいふグループ 代表
吉田 伸一

【事業会社責任者より】

当社は、介護保険制度施行以前の平成7年より高齢者支援事業を開始し、延べ80万人の高齢者の方々に安心・信頼かつ生き活きとした生活をご提供させて頂きました。

現在、日本の高齢化比率は26%を超え、10年後には30%を上回ると言われております。この「超高齢社会」において、高齢者のみなさまを取り巻く環境は益々厳しくなるものと予想されます。

不透明で環境変化の激しい時代にあっても、当社は介護事業を通じて、高齢者のみなさまが「生きがい」をもって、生き活きと暮らせる社会をつくっていくことをお約束いたします。

併せまして、「高齢介護弱者の救済」「地域の高齢者が高齢者を支える社会づくり」「生きる力を引き出す介護®と生きる力の介護®」を社会使命として、引き続き高齢社会問題に全力で取り組んでいきます。

それは、社会貢献の先を行く事業であり、私たちにしかできない社会使命事業であると確信しております。

株式会社らいふ
取締役 小林 司





株式会社らいふでは、事業を単なる介助・介護ではなく社会使命として捉え、このための人材育成にも力を入れております。

社会使命 事業

- 1 **生きる力を引き出す介護® と
生きる力の介護®**
(P.5~P.6)
- 2 **地域高齢者が
高齢者を支える社会作り**
(P.7~P.8)
- 3 **ご家族様の介護疲れ軽減**
(P.9)

人材教育

- 1 **皆様への約束
らいふ信条~私たちの基本行動~**
(P.11)
- 2 **自己申告昇格制度
~トライアル制度~**
(P.12)
- 3 **社員メッセージ**
(P.13~P.14)



1 生きる力を引き出す介護[®] と生きる力の介護[®]

- らいふの介護は、単に生きるために必要な介助を提供するだけではありません。
- ご自宅にいるとき以上に充実した毎日を送っていただける様、「新生活サービス」を通してご入居者様それぞれの「生きがい」を見つけていきます。

2 地域高齢者が高齢者を支える社会作り

- 超高齢社会では、若者だけで高齢者を支えきれなくなっています。今の日本では元気な地域高齢者が高齢者を支えていく社会が必要です。
- らいふでは、地域高齢者の雇用を積極的に行っています。こうした活動が、ご入居者様、地域の元気な高齢者の「生きがい」や「働きがい」づくりにもなっています。

3 ご家族様の介護疲れ軽減

- 独居高齢者の増加、高齢者が高齢者を介護する老々介護。高齢化の進行に起因し、介護に関する社会問題は数多く顕在化してきています。
- 私たちは介護を必要とする高齢者の方やそのご家族様を、ひとりでも多く救っていきたいと考えています。

新生活サービス

らいふではご入居者様一人ひとりの思いやご希望にお応えし、ご自宅にいた時以上に充実した生活を楽しんでいただくことで、生きる意欲を引き出します。



有名店でのランチ



季節のお食事

「生きる力を引き出す介護®」と 「生きる力の介護®」



日帰り温泉ツアー



銀座で買い物



皇居へお出かけ



いちご狩りツアー

初体験であること。
介助の手がないとできないこと。
昔やっていて、もう一度やってみたいと思うこと。
そうした、ご家庭にはなかなか難しいことが、
らいふだからできる、新生活サービス。
好奇心が生きる力を引き出します。

らいふ・ケア・コンシェル®

ご入居者様の“生きがい”作りのために新たなサービスの提供を開始しました！
そのサービスこそ「らいふ・ケア・コンシェル®」です。
施設で生活するご入居者様へ介護保険サービスでは難しいプライベートなサービスの提供、
ご入居者様に合わせてカスタマイズしたサービスの提供を行って参ります。

【エピソード1】

ご入居者様から「親族の結婚式へ行きたい」とのご要望を頂き、
結婚式までご同行させて頂きました。



【本社同行スタッフより】

お天気にも恵まれ、たくさんの親族の方々にお会いでき、
ご入居者様の素敵な笑顔を見ることが出来ました。

【エピソード2】

ご入居者様が「暖かいセーターが欲しい」とのことでしたので、
ショッピングとランチにお連れ致しました。



【本社同行スタッフより】

「お肉が柔らかいわ」とお食事を楽しまれている様子で、
一緒にショッピングとランチを楽しませて頂きました。

らいふの地域交流活動

らいふは、地域の方々と共に地域の高齢者が「いきいき」と「安心」して生活できる社会・地域作りを目指します。

地域に開かれた場

施設に外部の目が入るよう
地域の方が入りやすい施設
づくりを目指します。



地域の和太鼓団体の演奏

地域の方のふれあいの場

地域の方々の
コミュニケーションの場を
提供いたします。



地域の老人クラブによるフラダンス披露

生きがいづくりの場

地域の高齢者の方の
生きがい・やりがい作りに
努めます。



地域の高齢者の方を職員として雇用
(パワフルスタッフ)

世代を超えた交流の場

年齢を関係なく地域の方が
交流し、介護に高齢者に
触れる場を作ります。



近隣の高校の吹奏楽部がイベント参加

パワフルスタッフ

らいふではいきいきとやりがいをもって働きたい高齢者の皆様をパワフルスタッフとして雇用しています。ご入居者様のお話相手や趣味・特技を活かしたレクリエーションの企画など、若い職員には出来ないお仕事をお任せしています。（時給 980～1,100円 2017年1月現在）



佐々木 豊さん（仮名）

プロフィール：

- ・年齢：75歳
- ・経歴：自動車製造の会社に定年まで勤務
- ・趣味：ガーデニング
- ・入社のきっかけ：退職後、家にいてもすることがなく、自分の力を役立てられる場所を求めていたところ、近所の施設でパワフルスタッフの募集を知り、応募しました。

施設管理者から：

趣味のガーデニングを活かして、施設の庭作りにご入居者様と取り組んでいただいています。年齢が近いことから、若い職員では知らないようなこともご入居者様から聞き出していて、今ではチームケアに欠かせない存在です。



広い受け入れ範囲と柔軟な対応

介護に携わり24年で培ったノウハウ。現在も2,000名を超えるご入居者様の生活と命をお預かりしている実績があります。

○受け入れ範囲

看護師が常駐し、バイタルチェックや服薬管理などご入居者様の体調を管理し、素早く対応します。また、他社で断られてしまったケースにも柔軟に対応致します。

☑ターミナルケア

☑医療的処置が多い方

☑病院から退院を迫られている方

☑重度の認知症の方

等

○急ぎのケースにも対応

緊急時、その日のうちにご入居が可能です。最短30分でご案内したケースもあります。

※受け入れ条件を満たしている場合

☑介護者が倒れてしまった

☑病院に入院できなかった

☑転倒してしまい在宅生活が

困難になってしまった



1 皆様への約束 らいふ信条～私たちの基本行動～

- らいふで働くスタッフは、十人十色、性別・経験・年齢はまちまちです。
- その全員が同じ方向を向いて働くことができるよう、「**職員の行動・言動のものさし**」として、らいふ信条～私たちの基本行動～を作成いたしました。

2 自己申告昇格制度～トライアル制度～

- らいふには、社員が働き甲斐を持って働くことができるよう、自分で昇格にチャレンジできる「**トライアル制度**」があります。
- 上司からの推薦を待つのではなく、**自分の意思で上の職位・役職にチャレンジ**できます。

3 社員メッセージ

- 介護職・営業職・企画職** どれが欠けても施設運営は成り立ちません。
- 施設・本社それぞれの部門で働くスタッフの声**を集めました。

らいふ信条「私たちの基本行動」

不透明でどんなに環境変化の激しい時代にあっても、らいふは介護事業を通じて、高齢者の方が「生きがい」をもって、生き活きと暮らせる社会をつくっていきます。それは、社会貢献の先を行く事業であり、私たちにしかできない社会使命事業であると確信しています。

すべては、「ご入居者・ご家族の皆様への安心と信頼のために、高品質な介護サービスを提供し続けることを一人ひとりが常に意識できるよう私たちは、らいふ信条「私たちの基本行動」を掲げます。

《ご入居者をはじめ私たちと関係する社外のすべての皆様に向けて》

1. いつも、何事にも「思いやり」の気持ちを持ち続けます。

生きる力とは、ご入居者の存在そのものであるとの認識のもと、ご入居者の声や思いに耳を傾け、笑顔で安心できる生活をお届けします。常にご入居者ご家族のお気持ちを読み取り、一つひとつの行動を相手の立場に思いを馳せ、チームケアをモットーに期待に応えます。

2. お客様の立場にたつて「迅速」かつ「正確」な仕事を追求します。

高品質な介護サービスを確立しながら、より一層満足いただけるようスピードと正確さを併せ持ち、お客様の立場にたつて行動します。

《一緒に働く仲間に向けて》

3. 仲間に対しても「気配り・心配り」が大切です。

いかなる時でも、相手の立場を思いやり、思いやりの気持ちを持って、その思いを言葉にして仲間に共有します。思いこみも思いことも声を掛けあえる信頼関係のある職場づくりを目指します。

4. 改善・効率化に向けた「たゆまぬ努力」を続けます。

介護サービスのプロ集団として、現状に決して甘んじることなく介護サービスの品質向上のため、ルールを遵守し、必要に応じ見直しを行います。

《自分自身に向けて》

5. 「責任感」を持って仕事に取り組めます。

強い責任感を持ち、何事も曖昧にせず、分からないことは確認しながら確実に仕事を進めます。

6. どんなときでも、どんな人にも「やさしさといたわり」を持って接します。

常に相手の気持ち・立場を理解し、やさしさといたわりの気持ちを持って考え、行動します。

7. 一層の「主体性・積極性」を発揮します。

他人任せで「誰かがやってくれるから」ではなく、自ら気づいて積極的に行動します。



らいふ信条「私たちの基本行動」

全従業員一人ひとりが意識して行動すべきこと、自分たちの行動・言動の「ものさし」となる「会社・組織・自分自身が目指す方向性」

私たちは、高齢者の方が「生きがい」をもって、生き活きと暮らせる社会をつくっていかねばなりません。「安心・信頼」をお届けするのはもちろんのこと、高い専門性スキルと豊富なノウハウを有した人材によって、顧客ニーズに応えた「高品質な介護サービス」を提供することが株式会社らいふの使命なのです。そのために取り組む様々な施策の根本に、らいふ信条『私たちの基本行動』が存在します。





トライアル制度

らいふ独自の、「自己申告昇格制度」。

上司からの推薦を待つのではなく、自分の意志で上の職位・業務にチャレンジできます。

決められた期間内で目標を設定し、目標を達成すれば昇格となります。不合格だった場合は、再チャレンジも可能！



合格者の終了式での記念写真。毎回40名前後がチャレンジし、約5割が合格、昇格を果たしています。

トライアルレポート		トライアル_週間・ヶ月レポート		TRR明細		～	
▼トライアル名		▼トライアル担当者		▼トライアル担当者			
トライアル名称		担当者		担当者			
▼形式・対象部門		▼形式・対象部門		▼形式・対象部門			
形式		対象部門		対象部門			
▼トライアル期間		▼トライアル期間		▼トライアル期間			
開始日		終了日		終了日			
▼達成率		▼達成率		▼達成率			
達成率		達成率		達成率			
▼達成目標		▼達成目標		▼達成目標			
達成目標		達成目標		達成目標			
▼未達成理由		▼未達成理由		▼未達成理由			
未達成理由		未達成理由		未達成理由			
▼今後の目標		▼今後の目標		▼今後の目標			
今後の目標		今後の目標		今後の目標			
▼今後の行動目標		▼今後の行動目標		▼今後の行動目標			
今後の行動目標		今後の行動目標		今後の行動目標			
▼今後の評価		▼今後の評価		▼今後の評価			
今後の評価		今後の評価		今後の評価			
▼今後のコメント		▼今後のコメント		▼今後のコメント			
今後のコメント		今後のコメント		今後のコメント			

トライアルの達成目標と行動目標を設定、達成度を評価します。

社員メッセージ

本社・施設で働く社員の思いをご紹介します。

職種は違っても、
想いはひとつ。

らいふの仕事は、「総合職」「営業職」「介護職」の3つの職種にわかれます。担う業務は異なっていますが、ひとりでも多くの高齢者の「生きる力」を引き出すという同じ目標を持ち、3つの職種が連携して高齢化社会の課題解決に挑みます。



小島 駿介

コーディネーター課 主任

【プロフィール】

- ・新卒で入社し、6年目の社員
- ・施設の営業を担当
- ・目標は20代で施設長になること

介護で困っている方が
抱えている不安を
1秒でも早く安心に変える





社員メッセージ

本社・施設で働く社員の思いをご紹介します。



鈴木 麻美
事業推進課 リーダー

【プロフィール】
・新卒で入社し、4年目
・ご入居者様への請求書業務を担当

ご利用者様からの信頼を得るため、正確な請求書を作成する



執行 剛
ホームステーションらいふ 小平

【プロフィール】
・新卒で入社し、4年目
・施設での介護業務を担当

人と人とのつながりが感動を生む
笑顔があるから頑張れる

介護付き有料老人ホーム

施設の介護士が24時間常駐し、洗濯などの身の回りのお世話や食事・入浴・排泄など手厚い介護サービスが受けれます。また、看護師が常駐しており医療行為が必要な方もご入居可能です。

他社にはない広い受け入れ範囲と独自のサービスが、らいふの強みです。

ポイント①

○受け入れ範囲

医療面では在宅酸素や胃ろう、インシュリンなど困難なケースにも柔軟に対応しています。

※詳細は9ページ参照

ポイント②

○新生活、ケア・コンシェル

お買い物ツアーなどの外出サービスや個別の要望にお応えするケア・コンシエルのサービスをご提供しております。

※詳細は5ページ参照

困難ケースの受け入れ体制やらいふ独自のサービスが評価され雑誌に取り上げられました。



【らいふ松戸八柱】

順位	施設名	市区町村	戸数	敷金	月額料	平均
2	ココファンあずみが丘	千葉市	92	2.0	11.5-17.6	72
3	アインストラッセ	印西市	20	1.0	9.8-11.1	70
4	ご隠居長屋 和楽久 流山	流山市	22	2.0	8.3	68
4	ココファン尾崎台	野田市	44	2.0	11.0-12.9	68
6	ココファン西船橋	船橋市	74	2.0	11.0-22.8	67
7	そんぼの家S 船橋印内	船橋市	125	0	11.9	66
8	鈴の庵	千葉市	28	0	14.8-16.3	64
8	ソレイユ倶楽部まつど	松戸市	19	2.0	11.6-11.7	64
8	そんぼの家S 船橋前原	船橋市	70	0	12.9	64
11	アゼリアガーデン	八千代市	42	2.0	11.2-13.7	63
11	ココファン柏原	柏市	64	2.0	11.2-14.3	63
13	ホームステーションらいふ松戸八柱	松戸市	87	0	13.0	62
13	ココファン柏豊四季台	柏市	105	2.0	10.6-24.7	61



【らいふ成城野川緑道】

グリーンライフ蔵	埼玉県蔵市 ☎048-430-0110	①	24.0万円
アズハイム町田	東京都町田市 ☎042-798-6541	①	25.0万円
らいふ成城野川緑道	東京都世田谷区 ☎03-5761-7281	①	24.3万円
ベストライフ溝の口	神奈川県川崎市 ☎0120-515-472	①	21.6万円

2017年8月号の「週刊ダイヤモンド」の『お勧めの施設ランキング』に、
らいふ松戸八柱が13位にランクインしました！

『週刊現代の選ぶ予算別入りたい老人ホームベスト100』に
らいふ成城野川緑道が
9500以上の施設の中から選ばれました！

サービス付き高齢者向け住宅

バリアフリー化された住宅に、食事提供・緊急対応・安全確認・生活相談サービスがついたシニア向け住宅です。介護が必要な方は、必要なサービスのみを利用して在宅介護が受けられます。

訪問介護事業所・居宅介護支援事業所内設

個室なのでプライバシーも守れ、外出自由です。もしもの時には介護士もいるため、安心して長くお住まいいただけます。

●ホームステーション らいふたまプラーザ



【住所】 川崎市宮前区犬蔵-12-25
【TEL】 044-863-9151

【アクセス】
・東急田園都市線 たまプラーザ駅
バス(宮前美しの森)4分・下車後徒歩3分
・東名高速 川崎IC下りてすぐ

●らいふ・くつろぎ稲田堤



【住所】 川崎市多摩区菅稲田堤1-11-5
【TEL】 044-819-5360
【アクセス】
・JR南武線 稲田堤駅 徒歩4分
・京王線相模原線 京王稲田堤駅 徒歩5分

「週刊ダイヤモンド」
(2017年8月号)

81位!

サービス付高齢者向け住宅
ランキング
神奈川県部門

81	ココファンメゾン中里	小田原市	50	2.0	13.1-13.4	47
81	ココファンレジデンス平塚やさか	平塚市	43	3.0	9.8-13.1	47
81	フレイグラントオーリーブナ	相模原市	32	2.0	13.3-13.8	47
1	らいふ・くつろぎ稲田堤	川崎市	59	0	13.8	47
81	リーフェスコートあじさいの丘II	秦野市	30	3.0	10.9-17.9	47
87	クラシック・コミュニティ横浜	横浜市	98	2.0	11.1-19.1	46
87	福寿いせはら上船屋	伊勢原市	40	4.0	8.4-11.8	47

訪問介護

らいふでは東京23区を中心にホームヘルプサービスを提供しております。24時間の泊まり、病院の付き添いにも柔軟に対応し、介護でお困りの方の在宅生活を支援しております。

東京23区で対応可能

登録ヘルパー 120名在籍

ご利用者 130名
(障害者 約25名)

障害をお持ちの方 医療行為に対応

看護師資格を持ったヘルパーも在籍しており、たんの吸引、胃瘻、ALSなど重度の介護が必要な方でも対応可能です。

看護師

喀痰吸引等研修
修了者

東京都医療行為研修修了者

24時間365日対応

らいふでは24時間・365日ヘルパーの派遣をしています。長時間介護、泊まり介護も対応しており、夜間の見守りが必要な方、独居の方など様々なご要望に応えます。

長時間介護

泊まり介護

スピード派遣対応

今日の夜から来てほしい、明日の朝から入ってほしいなど、緊急のケースも対応しています。他にはないスピードで在宅生活をサポートします。

当日派遣

即日対応

自費サービス

公費でまかなえない部分の対応も可能です。

介護保険・自費サービス・支援費の組み合わせも可能となっております。長時間の介護も対応しています。



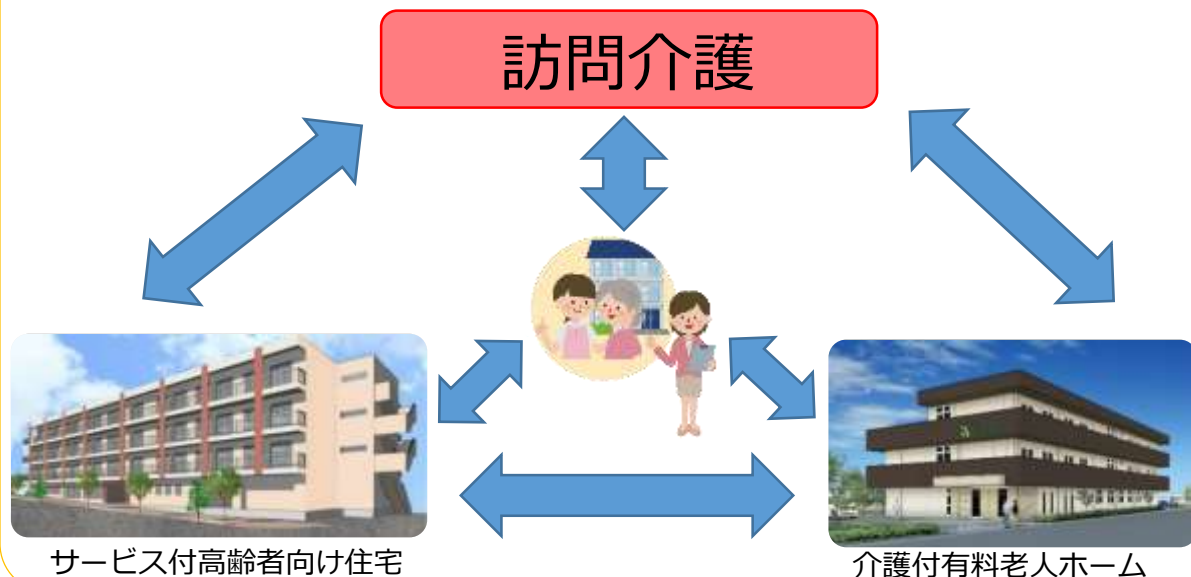
他社で断られてしまったケースも対応いたします。

居宅介護支援

ご自宅で生活され、介護が必要な高齢者のサポートを致します。介護を受けるご本人やそのご家族と話し合い、その方に必要な介護サービスや今後の生活の目標を一緒に考え、介護計画(ケアプラン)を作成致します。

素早い連携と多彩な選択肢を活かした提案力でサポート

弊社は、訪問介護・有料老人ホーム・高齢者住宅を自社で運営しており、社内の素早い連携で在宅サービスでも施設でもご本人・ご家族をサポート。



経験と知識を備えた有資格ケアマネージャーが在籍

経験・実績・知識・資格を備えたケアマネージャーが在籍しており、個々にあった多彩なケアプランをご提案。

介護福祉士

専門知識と技術を持ち、介護を行うと共に介護に関する指導を行う国家資格。

社会福祉士

社会福祉サービスに関する相談や助言を受ける専門家。

精神保健福祉士

精神障がい者に対し社会復帰できるように助言・支援を行う専門職(国家資格)。

主任ケアマネージャー

通常のケアマネージャーよりも上級資格で、ケアマネージャーの育成なども行う。

東京23区内を担当エリアとしており、23区内であればご転居されても同じケアマネージャーが継続担当。



～らいふ執事 ご利用案内～

こだわりを追究する方へ
ハイクラスなスタッフがお手伝いします。

株式会社らいふは、創業以来23年間、訪問介護事業と有料老人ホーム運営事業において、単なる介助ではなく「生きる力を引き出す介護®」をコンセプトにご利用者様・ご入居者様のご要望にお応えしてきました。



取締役 小林 司

この度、ご利用者様のワンランク上のご要望にお応えするため、介護の枠を超えた新たなサービス「らいふホームマネジメントサービス」を開始致します。

セカンドライフを充実させたいとお考えの幅広いお客様に、専任のスタッフが「執事」としてサービスを提供いたします。是非ご利用いただき、皆様おひとりお一人のライフプランの実現にお役立て頂ければ幸いです。

らいふホームマネジメントサービスとは？

らいふホームマネジメントサービスは、専任スタッフ「らいふ執事」が、その名の通り皆様の執事として、ワンランク上のご要望にお応えするサービスです。介護保険の枠にとらわれず、ご旅行の手配や外出同行等、幅広いサービスメニューを取り揃えております。

こだわりを追究する方へ
ハイクラスなスタッフがお手伝いします。

～サービスメニューの一例～

- ・重要書類の整理、管理
- ・特定事案での弁護士、税理士との折衝（受付、ご案内、お茶出し等）
- ・外出の手配をしてほしい（車の手配、レストラン予約等）
- ・他・上記内容以外も承ります！

～サービス提供の流れ～

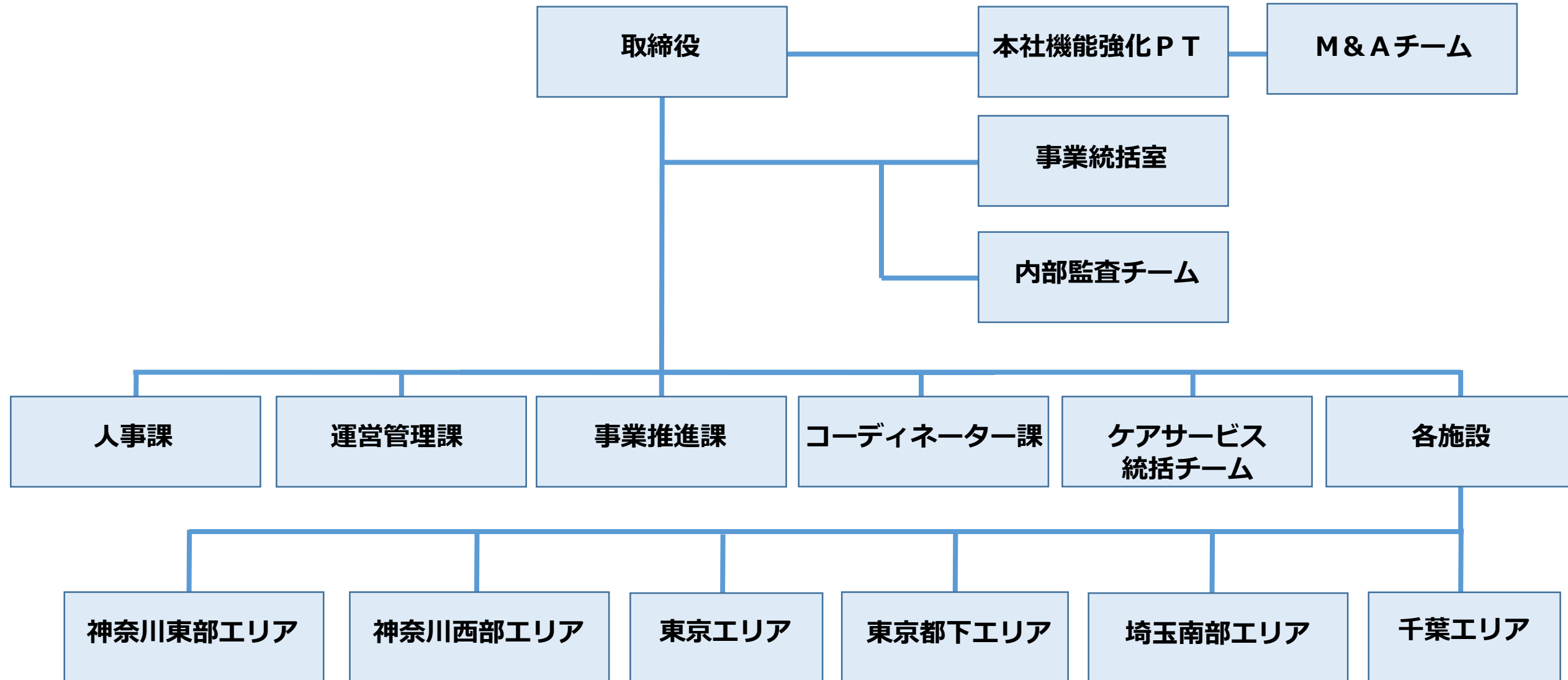
STEP1 お問い合わせ：0120-055-218 まずは簡単にご要望をお聞かせください。	STEP3 担当スタッフを選定：サービス内容にあったスタッフを選定致します。	STEP5 サービス継続ご希望に合わせて修正しながらサービスを行います。
STEP2 営業担当によるヒアリング ご希望のサービス内容やお客様のごこだわりポイントをお伺いいたします。	STEP4 サービス初日営業担当も同行。 終了時にヒアリングを行い、ご希望とマッチしていたか確認いたします。	



本社：天王洲セントラルタワー



会社名	株式会社らいふ
事業所所在地	〒140-0002 東京都品川区東品川2丁目2-24 天王洲セントラルタワー18階 TEL：03-5769-7268 FAX:03-5769-7269
事業内容	(1) 有料老人ホーム運営 (2) 居宅訪問介護事業 (3) 指定居宅介護支援事業 (4) 指定通所介護事業 (5) 短期入所生活介護事業
設立	1995年11月9日
資本金	1億円
代表者	代表取締役 吉田 伸一
従業員数	1,698名（平成30年1月現在）
グループ全体売上高	103億円（2016年11月期）
役員	代表取締役社長：吉田 伸一 常務取締役：能登谷 浩美 取締役：小林 司 非常勤取締役：坂東 哲人 監査役：前田 宗久
取引銀行	横浜銀行 横浜駅前支店 みずほ銀行 五反田支店 三井住友銀行 五反田支店



3.企業情報 (3) 事業所一覧① 施設部門

＜東京エリア＞			
らいふ経堂	156-0053	東京都世田谷区桜1-31-5	03-5426-2278
らいふ蒲田	146-0094	東京都大田区東矢口3-6-23	03-3738-6011
らいふ千歳船橋	156-0055	東京都世田谷区船橋3-1-11	03-5426-1181
らいふ高田馬場	169-0075	東京都新宿区高田馬場1-30-1	03-5291-1461
らいふ成城西	201-0004	東京都狛江市岩戸北4-2-36	03-5761-5871
らいふ成城野川緑道	157-0067	東京都世田谷区喜多見9-24-22	03-5761-7281
らいふ清瀬	204-0022	東京都清瀬市松山1-4-16	042-497-2681
らいふ小平	187-0032	東京都小平市小川町1-3002-10	042-313-5181
らいふ蓮根	174-0043	東京都板橋区坂下3-30-17	03-6367-0071
らいふ梅屋敷	143-0014	東京都大田区大森中3-16-2	03-6756-0550
らいふ町田	194-0005	東京都町田市鶴間175-1	042-813-1165
らいふ中板橋	173-0021	東京都板橋区弥生町75-10	03-6372-1165
らいふ三鷹	181-0012	東京都三鷹市上連雀7-10-10	0422-57-2210
らいふ日野	191-0012	東京都日野市大字日野1048-1	042-589-6111

＜埼玉エリア＞			
らいふ狭山	350-1305	埼玉県狭山市入間川1528-1	04-2009-0091
らいふ東浦和	336-0926	埼玉県さいたま市緑区東浦和5-27-13	048-810-4555
らいふ川越	350-1124	埼玉県川越市新宿町3-20-1	049-291-3580
らいふ川口	333-0861	埼玉県川口市柳崎4-8-33	048-264-6262
らいふ指扇	331-0062	埼玉県さいたま市西区大字土屋242-1	048-622-3900
らいふ川口元郷	332-0011	埼玉県川口市元郷6-8-5	048-227-5670
らいふ入間	358-0014	埼玉県入間市宮寺2803-12	04-2935-0530
らいふ与野本町	338-0013	埼玉県さいたま市中央区鈴谷6-12-10	048-829-9431
らいふ草加	340-0031	埼玉県草加市新里町117-2	048-951-1762
らいふ大宮	330-0842	埼玉県さいたま市大宮区浅間町1-181	048-691-1165

＜神奈川エリア＞			
らいふ中山	226-0014	神奈川県横浜市緑区台村町350 矢島ビル4階	045-931-4003
らいふ大和	242-0012	神奈川県大和市深見東1-4-10	046-260-2151
らいふ二俣川	241-0023	神奈川県横浜市旭区本宿町66-2	045-360-8270
らいふ溝口	213-0011	神奈川県川崎市高津区久本3-2-5	044-850-5567
らいふ海老名	243-0433	神奈川県海老名市河原口2-7-18	046-236-0611
らいふ武蔵新城	211-0042	神奈川県川崎市中原区下新城2-7-33	044-740-3191
らいふ橋本	252-0134	神奈川県相模原市緑区下九沢1406-1	042-760-6661
らいふ愛甲石田	243-0035	神奈川県厚木市愛甲3-6-7	046-270-7810
らいふ小田急相模原	252-0312	神奈川県相模原市南区相南4-24-55	042-767-5512
らいふ湯河原	259-0303	神奈川県足柄下郡湯河原町土肥2-14-28	0465-60-4101
らいふ湘南かねか湯河原	259-0316	神奈川県足柄下郡湯河原町福浦吉浜174-1	0465-60-0151
らいふ相武台	252-0021	神奈川県座間市緑ヶ丘6-26-7	046-207-2901
らいふ寒川倉見	253-0101	神奈川県高座郡寒川町倉見422-1	0467-72-5610
らいふ真鶴	259-0201	神奈川県足柄下郡真鶴町真鶴1359-1	0465-68-1851
らいふ小田原	250-0003	神奈川県小田原市東町5-13-44	0465-25-0230
らいふ・くつろぎ稲田堤	214-0003	神奈川県川崎市多摩区菅稲田堤1-11-5	044-819-5360
らいふたまプラーザ	216-0011	神奈川県川崎市宮前区犬蔵2-12-25	044-863-9151
らいふ・グリーンテラス茅ヶ崎	253-0011	神奈川県茅ヶ崎市菱沼2-16-12	0467-54-3751
らいふ・グリーンテラス湘南藤沢	252-0816	神奈川県藤沢市遠藤855-4	0466-53-7728

＜千葉エリア＞			
らいふ稲毛海岸	261-0004	千葉県千葉市美浜区高洲1-1-13	043-375-6813
らいふ松戸八柱	270-2253	千葉県松戸市日暮7-8	047-710-0546
らいふ幕張本郷	262-0033	千葉県千葉市花見川区幕張本郷1-15-1	043-376-7670
らいふ柏南・はなみずき	277-0054	千葉県柏市南増尾6-15-19	04-7160-5811

3.企業情報

(3) 事業所一覧②

ケアサービス部門

＜居宅介護支援事業所・訪問介護事業所＞			
らいふ指定居宅介護支援事業所	140-0002	東京都品川区東品川2-2-24 天王洲セントラルタワー18階	03-5769-7266
らいふホームヘルプサービス	同上	同上	同上
代々木事業所	151-0053	東京都渋谷区代々木1-30-3 メイプル代々木4階	03-5304-7034
らいふ・くつろぎ稲田堤 指定居宅介護支援事業所	214-0003	神奈川県川崎市多摩区菅稲田堤1-11-5	044-819-5360
らいふ・くつろぎ稲田堤 ホームヘルプサービス	同上	同上	同上
らいふたまプラーザ 指定居宅介護支援事業所	216-0011	神奈川県川崎市宮前区犬蔵2-12-25	044-863-9151
らいふたまプラーザ ホームヘルプサービス	同上	同上	同上
らいふ・ふれあい介護サービス 野方指定居宅介護支援事業所	165-0027	東京都中野区野方6-6-2 サンクリバージュ野方 地上1階	03-5327-3930
らいふ・ふれあい介護サービス 野方ホームヘルプサービス	同上	同上	同上
らいふ・ふれあい介護サービス 練馬指定居宅介護支援事業所	176-0011	東京都練馬区豊玉上2丁目21-6	03-5912-6330
らいふ・ふれあい介護サービス 練馬ホームヘルプサービス	同上	同上	同上
らいふ・ふれあい介護サービス 阿佐ヶ谷指定居宅介護支援事業所	166-0004	東京都杉並区阿佐ヶ谷南1丁目 13-17 2階201号室	03-5307-3930
らいふ・ふれあい介護サービス 阿佐ヶ谷ホームヘルプサービス	同上	同上	同上
ぼぷり茅ヶ崎 指定居宅介護支援事業所	253-0011	神奈川県茅ヶ崎市菱沼2-16-12	0467-52-5531
訪問介護ステーション ぼぷり茅ヶ崎	同上	同上	同上
ぼぷり湘南藤沢 指定居宅介護支援事業所	252-0816	神奈川県藤沢市遠藤855-4	0466-53-7728
訪問介護ステーション ぼぷり湘南藤沢	同上	同上	同上

＜通所介護・介護予防通所介護＞			
愛・らいふ・遊 デイサービスセンター	241-0023	神奈川県横浜市旭区本宿町66-2	045-360-8272
リハビリデイサービス ふれ愛	165-0027	東京都中野区野方6-6-2 サンクリバージュ野方 地上1階	03-5327-3980
デイサービス ぼぷり茅ヶ崎	253-0011	神奈川県茅ヶ崎市菱沼2-16-12	0467-52-5531
デイサービス ぼぷり湘南藤沢	252-0816	神奈川県藤沢市遠藤855-4	0466-53-7728