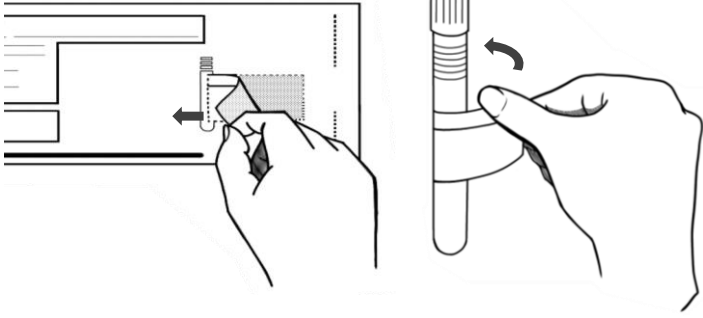


＊ ＊ 採便のしかた ＊ ＊

①シールの貼り方

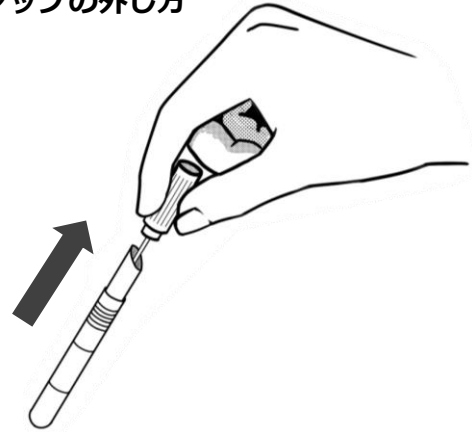


容器シールを剥がし、容器の下部(上図の位置)へしっかりと巻きつけて貼ってください。

※使用期限の過ぎた採便管は使用せず破棄してください。

※氏名の記載を必ず確認してください。

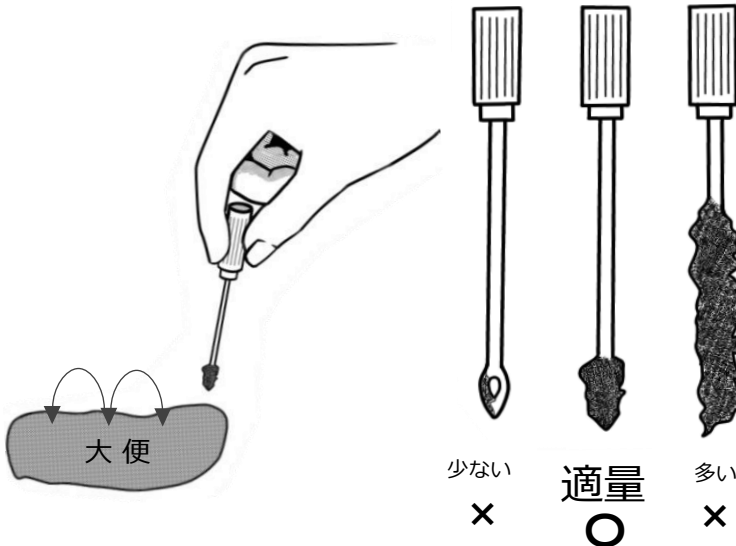
②キャップの外し方



本体を持ち、キャップを静かにずらしながら、ゆっくりと引き抜いてください。

※容器の中のゼリー状の培地は捨てないでください。

③便の取り方



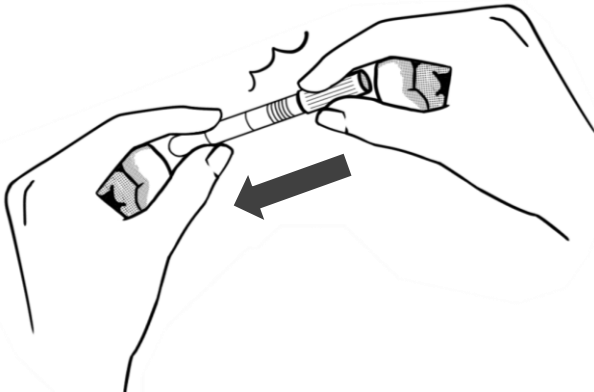
便の表面にスティックの先端部を突き刺し、左図の適量を採取してください。(採便管に溢れない程度)

※下痢便の時も同様に、必ず**適量**の便量を採取してください。

※便の量が少ない、又は採取していない場合は、判定できない可能性があります。

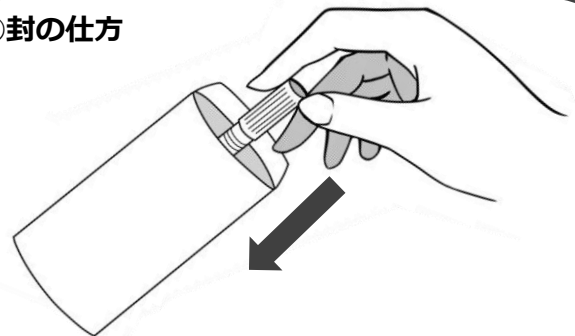
※便以外を入れないでください。

④キャップの差し込み方



スティックを斜め上より本体に差し込み、パチンと音がするまで押し込んでください。

⑤封の仕方



容器を検体袋に入れ、テープを剥がし、点線で折り曲げて封をしてください。宅配便もしくは郵便にて、下記の検体送付先まで、常温にて送付してください。

※採便後7日以内に当センターまで到着するように送付してください。検体受付日：月～土(祝祭日を除く)

① 記載内容の確認

氏名印字有り

【氏名印字有りの場合】

【1】 検体袋に記載されている、氏名・所属・検査項目に誤りが**ないかを確認**してください。

氏名印字無し

【氏名印字無しの場合】

【1】 検体袋に記載されている、所属・検査項目に誤りが**ないかを確認**してください。
 【2】 **必ず**検体袋と容器シールに**氏名を記載**してください。
 (2ヶ所に記入)
 ※未記入の場合は、「氏名なし」でご報告いたします。

② 記載内容の訂正

【訂正がある場合】

【1】 記載内容を訂正する場合は、検体袋の訂正有を塗りつぶし、訂正箇所を**赤ペン**で修正してください。

③ 陽性再検査の場合

【陽性再検査の場合】

【1】 陽性再検査を行う場合は、検体袋(左図の位置)に「陽性再検査」と**赤ペン**で**大きく**記入してください。