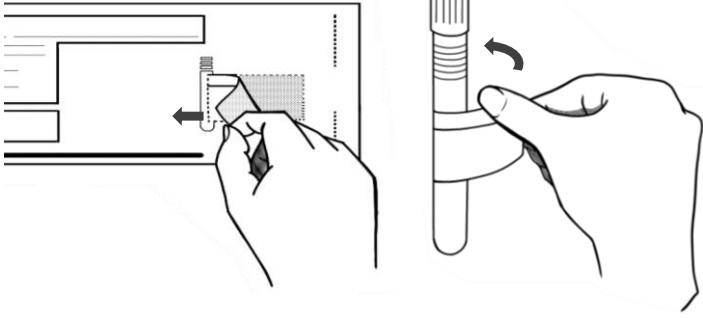


# \*\* 采便方法 \*\*

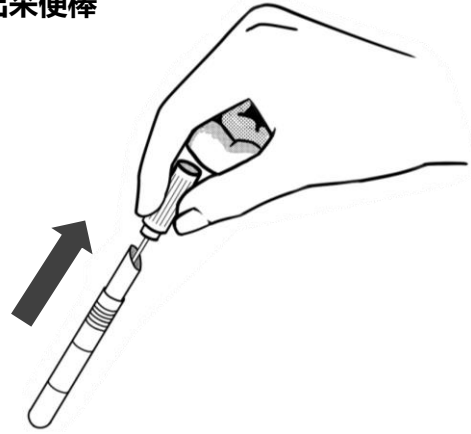
## ① 粘贴方式



请将印有信息的贴纸撕下，缠绕在容器的下部并贴紧。（参照上图）

※请勿使用过期的采便管，如发现过期采便管，请直接丢弃。

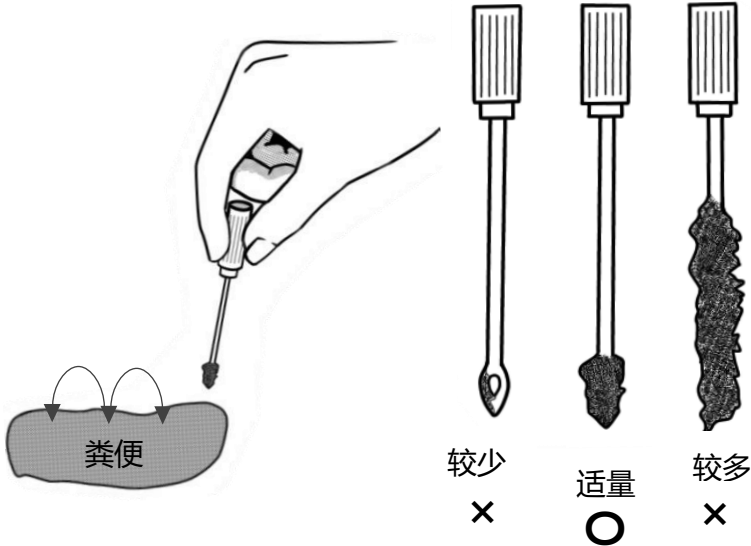
## ② 取出采便棒



拿稳采便管，轻轻拧开瓶盖之后缓慢拔出采便棒。

※请勿扔掉采便管中果冻状的液体。

## ③ 采取粪便



将采便管的棒尖插入粪便表面，采取适量的粪便（参照左图）

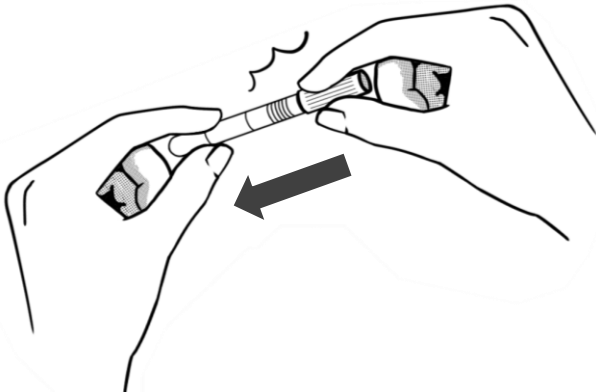
【注意】采取量以不溢出采便管为宜

※腹泻时也请采取以上同样的粪便量。

※请适量采取粪便。如采便不足，或未采取，将无法进行检测。

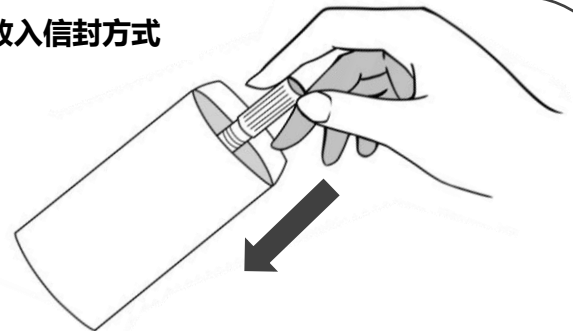
※采便时请勿混入粪便之外的东西。

## ④ 放回采便棒



将采便棒倾斜插入采便管，然后用力按紧瓶盖，直至听见“咔嚓”声。

## ⑤ 放入信封方式



请将采便管放入信封，撕开封口处的贴纸，依照虚线折叠后封紧。请将样本放置于常温，利用快递或者邮政方式寄送到下方地址。

※请在采便后7天之内邮寄到本公司的检查中心  
(样本受理日:周一至周六, 周六, 节假日除外)

# \* \* 样品袋填写方式 \* \*

## ① 确认记载内容

### 印有姓名

氏名 **らいふ太郎** 様

※容器シールは横貼り

① 枠内の内容を確認してください。  
※氏名に記載がない場合は必ず記入してください。

訂正有  ※訂正する場合、訂正有を塗りつぶし、訂正箇所を赤ペンで修正してください。

② 検体を採取してください。  
※方法は裏面に記載しています。

③ 容器に容器シールを貼ってください。

食と環境の安心安全の世界標準を目指す 株式会社エムビックらいふ 0-180711-00001

【「姓名栏」已有记载时】  
【1】请确认样品袋上的记载内容（姓名，单位，检查项目）**是否有误**。

### 没有印有姓名

氏名 ●氏名を記入してください。【表記の通り「名前なし」でご覧いただけます】

※容器シールは横貼り

① 枠内の内容を確認してください。  
※氏名に記載がない場合は必ず記入してください。

訂正有  ※訂正する場合、訂正有を塗りつぶし、訂正箇所を赤ペンで修正してください。

② 検体を採取してください。  
※方法は裏面に記載しています。

③ 容器に容器シールを貼ってください。

食と環境の安心安全の世界標準を目指す 株式会社エムビックらいふ 0-180711-00001

【「姓名栏」为空栏时】  
【1】请确认样品袋上的记载内容（姓名，单位，检查项目）**是否有误**。  
【2】请务必在样品袋和容器贴纸上**写上姓名**。（填写两处）

※如有未填写的情况下，本方用“无姓名”进行报告。

## ② 修改记载内容

氏名 ~~らいふ太郎~~ **らいふ次郎** 様

※容器シールは横貼り

① 枠内の内容を確認してください。  
※氏名に記載がない場合は必ず記入してください。

訂正有  ※訂正する場合、訂正有を塗りつぶし、訂正箇所を赤ペンで修正してください。

② 検体を採取してください。  
※方法は裏面に記載しています。

③ 容器に容器シールを貼ってください。

食と環境の安心安全の世界標準を目指す 株式会社エムビックらいふ 0-180711-00001

【内容需要修改的时候】  
【1】需要修改记载内容的时候，请用**红色笔**修改样品袋上的内容。

## ③ 阳性复查时

氏名 **阳性再検査** 様

※容器シールは横貼り

① 枠内の内容を確認してください。  
※氏名に記載がない場合は必ず記入してください。

訂正有  ※訂正する場合、訂正有を塗りつぶし、訂正箇所を赤ペンで修正してください。

② 検体を採取してください。  
※方法は裏面に記載しています。

③ 容器に容器シールを貼ってください。

食と環境の安心安全の世界標準を目指す 株式会社エムビックらいふ 0-180711-00001

【阳性复查时】  
【1】阳性复查时，请在采便样品袋（请参照左图）用**红笔大字写**「阳性再検査」。